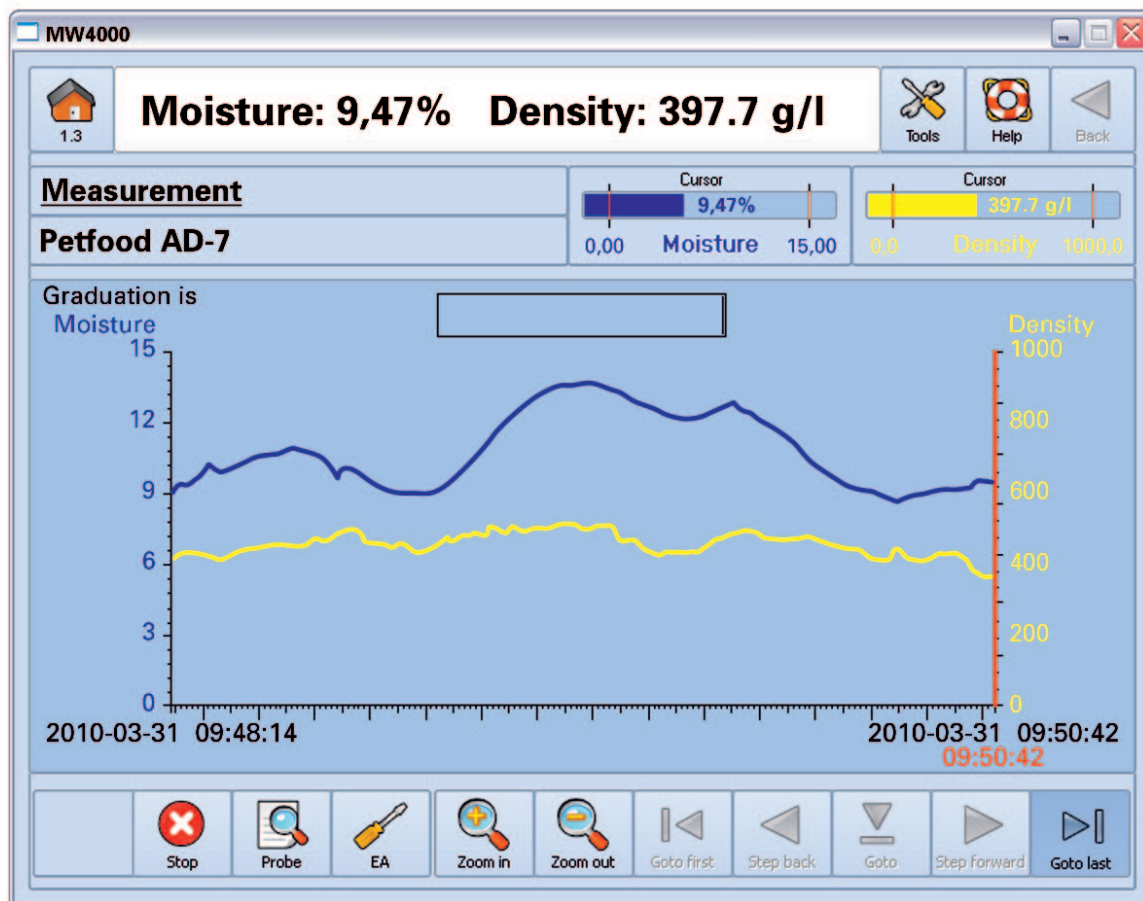


Visualizar, analizar y documentar



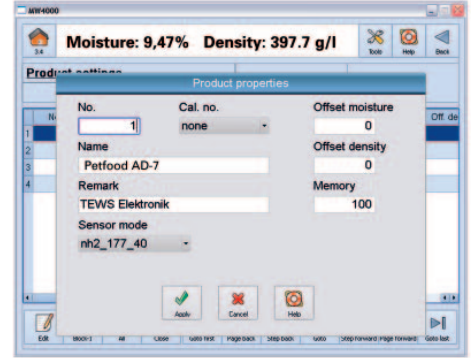
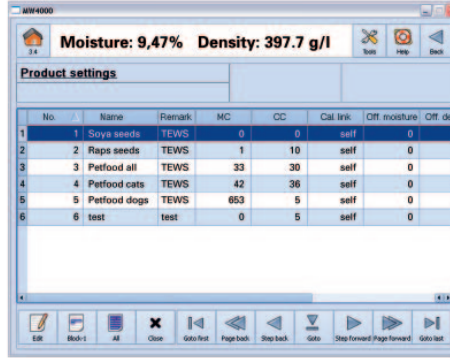
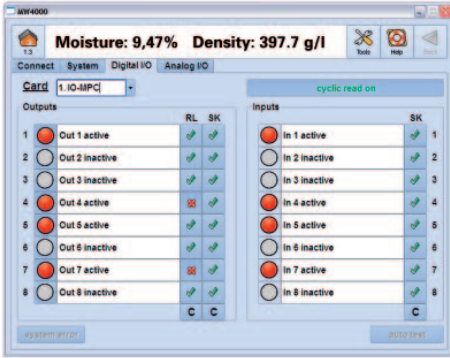
El Software TEWS Moisture View © ofrece una interfaz de usuario universal para todos los equipos de la nueva serie Blueline®. Las numerosas funciones de manejo, configuración y administración de los equipos son producto de nuestros 19 años de experiencia de TEWS Elektronik.

Valores de medición en el laboratorio

La versión de laboratorio de TEWS Moisture View © dispone de numerosas funciones de tablas para la visualización de los datos. Soporta la transmisión de datos a una memoria USB o a redes locales. Para imprimir los datos desde el equipo se pueden utilizar todas las impresoras corrientes.

Visualización de datos de los procesos

Para la medición de humedad en plantas de procesos ofrece el TEWS Moisture View © posibilidades de visualización adicionales. El desarrollo en el tiempo de la humedad, densidad y temperatura se deja visualizar directamente en el instrumento o en un ordenador conectado. El software hace posible la configuración básica de las interfaces análogas y digitales. Hasta tres instrumentos de medición de la serie MW 4XXX se pueden manejar a través de un terminal; los valores pueden ser visualizados gráficamente o en modo de tabla.



TEWS MOISTURE VIEW ©:

- de fácil manejo con símbolos simples
- funciones estadísticas y gráficas para el análisis y visualización de datos
- administración de usuario con función de identificación y Logfiles
- almacenaje de configuraciones personalizadas y perfiles de usuario
- funciones de ayuda relacionadas con el contexto
- en diferentes idiomas

PC y notebook

Si el instrumento no dispone de un display para su manejo o visualización de los valores de medición, se puede instalar el software TEWS Moisture View © en un ordenador o notebook que corra con el sistema operativo LINUX y Microsoft Windows®. La comunicación con el equipo se efectúa a través de Ethernet por red o un cable conectado directamente al ordenador.

Moisture View Lite ©

TMVL © para la evaluación de datos, almacenaje y configuración de los instrumentos portátiles y de laboratorio de la serie MW 11XX. El software tiene un funcionamiento disminuido y es parte del volumen de suministro estándar en estos equipos.