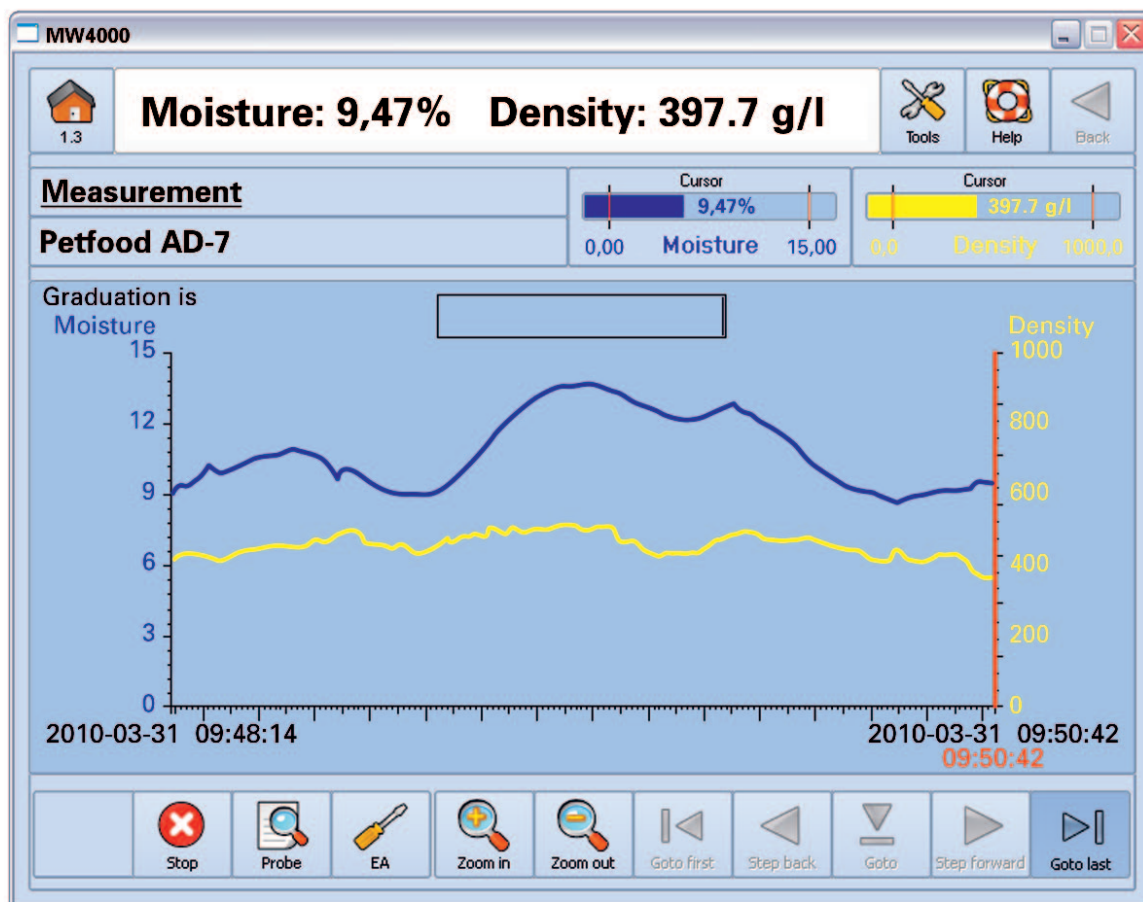


Afficher, analyser et documenter



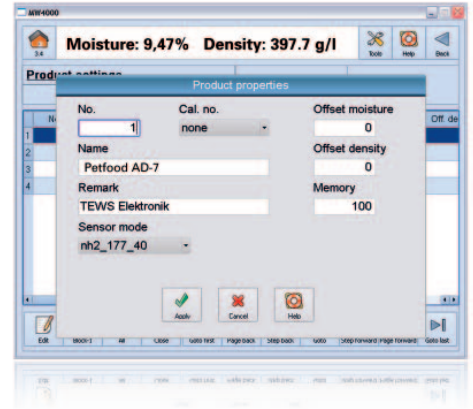
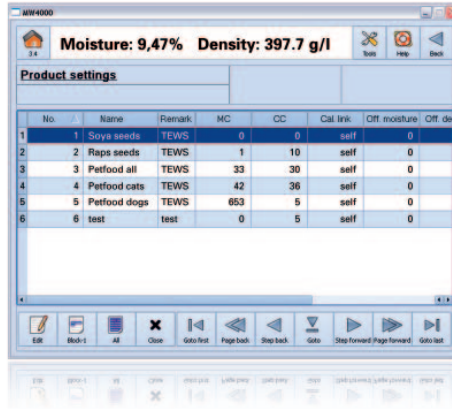
Le logiciel TEWS Moisture View © TMV offre une interface utilisateur universelle pour tous les appareils de mesure de la nouvelle série « Blueline® ». 19 ans d'expérience TEWS Elektronik ont été investis dans l'élaboration des différentes fonctions pour la commande, configuration et administration des appareils.

Données de mesure au laboratoire

La version laboratoire du logiciel TEWS Moisture View ©, dispose d'un grand nombre de tableaux fonctionnels pour la présentation des mesures. Elle soutient le transfert des données sur une mémoire USB ou au niveau du réseau local. Cette version soutient aussi tous les types courants d'imprimantes, afin de permettre une impression directe des valeurs mesurées.

Présentation des données du processus

Le logiciel TEWS Moisture View © offre d'autres possibilités de présentations pour les mesures d'humidité dans les installations des processus industriels. Le tracé temporel des valeurs d'humidité, de densité et de température est illustré sous forme de graphique directement sur l'appareil ou sur un PC connecté. Le logiciel permet une configuration simple des interfaces analogiques et digitales. Jusqu'à trois appareils de mesures de processus de la série MW 4XXX se laissent commander par un terminal. Les valeurs de mesures peuvent être alors suivies simultanément sous forme de graphiques ou de tableaux.



TEWS MOISTURE VIEW ©:

- Commande simple avec des symboles faciles à comprendre
- Fonctions statiques et graphiques pour l'évaluation et la présentation des données
- Gestion d'utilisateur avec fonctions d'identification et fichiers journal
- Mémorisation de paramètres individuels et profils d'utilisateurs
- Fonctions d'aides dépendant du contexte
- Différentes langues à choisir

PC et portable

Si l'appareil de mesure ne possède pas d'écran propre pour la commande et la présentation des valeurs mesurées, le logiciel TEWS Moisture View © peut être installé sur un PC ou un portable sous les systèmes d'exploitation LINUX et Microsoft Windows. La communication avec l'appareil de mesure s'effectue alors au travers Ethernet, ou bien au travers un réseau d'ordinateurs ou bien directement au PC lié par câbles.

TEWS Moisture View Lite ©

Le logiciel TMVL © sert à l'évaluation et à la mémorisation des données, ainsi qu'à la configuration des appareils mobiles de mesures d'humidité et des appareils de mesure de laboratoire de la série MW 11XX. Le logiciel possède un volume réduit de fonctions et fait partie de la livraison pour ces appareils.