

Appareils de mesure par transmission MW-T

## Mesures sans contact à travers cartons et balles



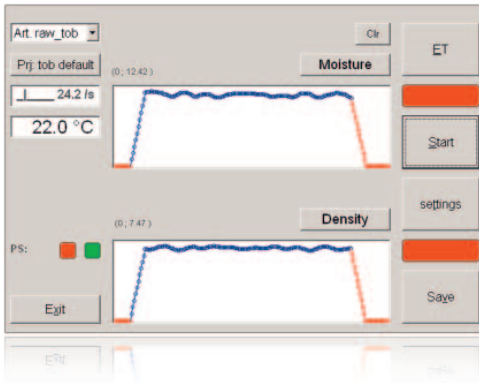
Pour les cartons de grandes dimensions et les balles, l'humidité en profondeur est d'une grande importance. L'appareil de mesure par micro-ondes à transmission MW-T, permet une mesure sans contact, en profondeur indépendamment de la densité.

### Technique de transmission

Deux antennes peuvent être rattachées au niveau du MW-T, lesquelles sont montées latéralement par rapport à la marchandise à mesurer. Des micro-ondes sont émises par l'antenne émettrice, pénètrent la marchandise et sont reçues après par l'antenne de réception. L'unité électronique du MW-T évalue le signal reçu et calcule l'humidité et la densité du produit à mesurer. Le procédé de transmission a été fait breveter par TEWS Elektronik.

### Taux de mesure élevé

Un taux de mesure élevé, env. 30 valeurs de mesure par seconde, rend possible la mesure des profils d'humidité et de densité. De tels profils permettent non seulement la détermination d'une valeur moyenne d'humidité et de densité, mais aussi une identification automatique des corps étrangers et des nids d'humidité.



#### Mesure automatique de la marchandise de détails

L'utilisation de barrières lumineuses et la possibilité d'introduction de signaux numériques, permettent une mesure automatique à la marchandise. Les valeurs d'humidité et de densité mesurées sont alors mémorisées, mais elles peuvent aussi être imprimées sur des étiquettes.

#### Insensibilité contre les facteurs gênants

La mesure d'humidité, indépendamment de densité avec le MW-T, est indépendante de la position de la marchandise à mesurer sur la trajectoire de mesure. Les mesures ne sont influencées ni par la distance entre capteurs et marchandise, ni par une position inclinée de cette dernière. Cet appareil de mesure est donc particulièrement approprié pour l'utilisation en domaine industriel.

#### Mesure en cours de production par réflexion

En positionnant les capteurs verticalement, on obtient la possibilité de mesurer en cours de production, par réflexion, l'humidité et la densité du produit, sans contact direct avec ce dernier. Ceci est conseillé surtout quand les capteurs se salissent en contact du produit et augmentent de température.

#### Equipement pratique

Le MW-T a été lui aussi fabriqué dans une qualité industrielle robuste. L'électronique est complètement isolée du milieu ambiant, et est encastrée dans une armoire en acier inoxydable complètement étanche à la poussière et à l'air. L'appareil nécessite ainsi moins d'entretien et peut être utilisé dans tous domaines industriels.

#### Ecran tactile et/ou PC pour commander

Le MW-T est optionnellement équipé d'un écran tactile en couleur sur lequel sont affichées toutes les valeurs mesurées. Les paramètres de configuration peuvent être ainsi directement établis à l'appareil. Alternativement, l'appareil peut être télécommandé à travers une connexion réseau.

### INTERFACES STANDARD DES APPAREILS DE MESURE DE PROCESSUS MW-T:

- Ethernet
- Entrées et sorties analogiques (optionnel)
- USB
- Entrées et sorties numériques (optionnel)