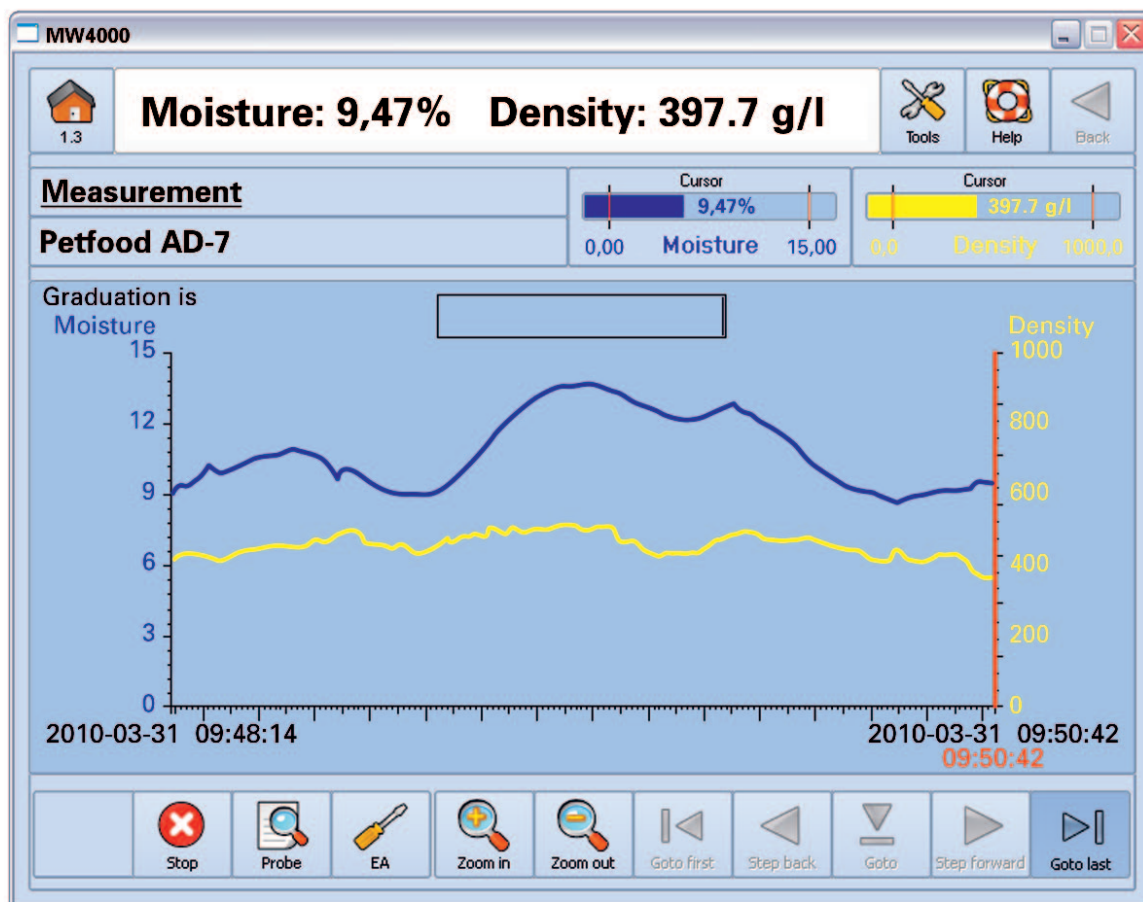


Visualizzare, analizzare e documentare



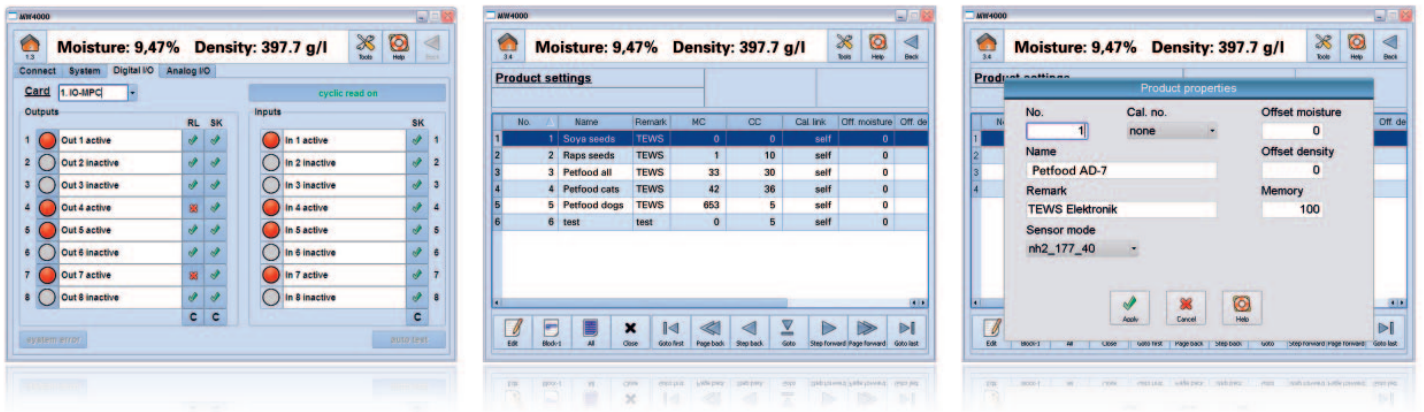
Il software TEWS Moisture View TMV © offre una base utente universale per tutti gli apparecchi di misurazione della nuova serie „Blueline®“. Nelle numerose funzioni nell’ambito dell’uso, della configurazione e gestione degli apparecchi sono stati integrati i 19 anni di esperienza di TEWS Elektronik.

Dati di misurazione in laboratorio

La versione da laboratorio di TEWS Moisture View © dispone di una tabella per la visualizzazione dei dati di misurazione. Essa supporta la trasmissione dati su chiavi USB o mediante reti locali. Per la stampa dei valori direttamente dall’apparecchiatura di misurazione vengono supportati tutti i modelli comuni di stampanti.

Visualizzazione dei dati di processo

Per la misurazione dell’umidità negli impianti di processo, TEWS Moisture View © offre altre opportunità di visualizzazione. L’andamento cronologico dei valori di umidità, spessore e temperatura può essere visualizzato a livello grafico direttamente sull’apparecchio di misurazione oppure sul PC ad esso collegato. Il software permette la semplice configurazione di interfacce analogiche e digitali. Si riescono a pilotare fino a tre apparecchi di misurazione di processo della serie MW 4XXX mediante un terminale. Inoltre i valori di misurazione possono essere visualizzati in contemporanea a livello grafico e sotto forma di tabelle.



TEWS MOISTURE VIEW ©:

- Uso semplice mediante simboli facilmente comprensibili
- Funzioni statistiche e grafiche per la valutazione e rappresentazione di dati
- Gestione utenti con funzione login e file log
- Salvataggio di impostazioni individuali e profili utenti
- Funzione di supporto
- Diverse lingue a scelta

PC e portatile

Se l'apparecchio di misurazione non è dotato di uno schermo a parte per l'uso e la rappresentazione dei valori di misurazione, TEWS Moisture View © può essere installato su un PC o portatile dotati del sistema operativo LINUX e Microsoft Windows. La comunicazione con l'apparecchio di misurazione avviene mediante Ethernet, per mezzo di una rete, oppure di un cavo direttamente collegato al PC.

TEWS Moisture View Lite ©

TMVL © serve alla valutazione, memorizzazione e configurazione dei dati degli apparecchi portatili di misurazione dell'umidità e degli apparecchi di misurazione da laboratorio della serie MW 11XX. Il software ha un volume di funzioni ridotto e nel caso di questi apparecchi viene fornito di serie.