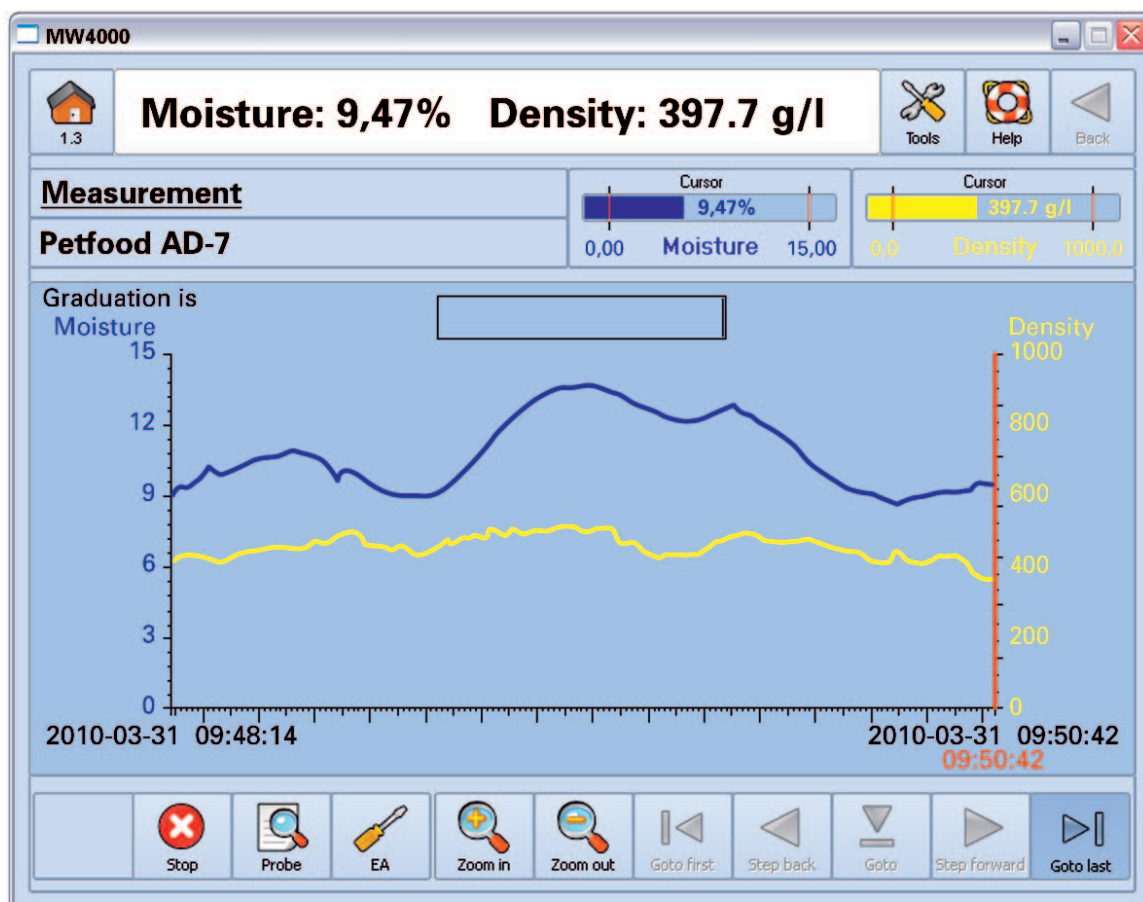


Wyświetlacz, analiza, raport



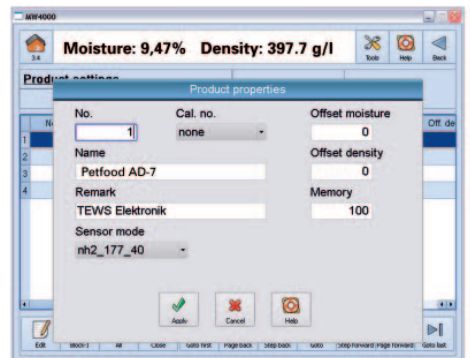
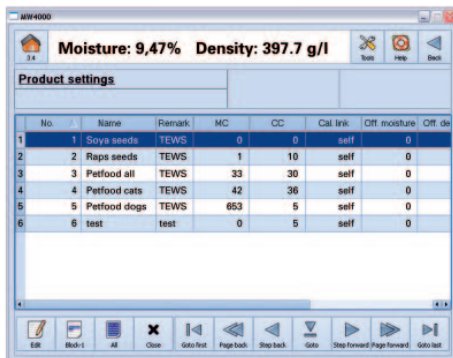
Oprogramowanie TEWS Moisture View © TMV posiada pojedynczy interfejs z możliwością podłączenia do wszystkich modeli urządzeń z nowej serii Blueline®. Jego wiele funkcji operacyjnych, konfiguracyjnych i zarządzania urządzeniem jest wynikiem 19 lat doświadczeń TEWS Elektronik.

Dane laboratoryjne

Wersja TEWS Moisture View © przeznaczona dla laboratoriów jest poszerzona o funkcje do wyświetlania wyników pomiarów. To wspomaga pamięć USB i lokalne sieci w wymianie danych. Aby wydrukować odczyty wprost z ekranu, można stosować wszelkie standardowe drukarki.

Wyświetlanie danych procesowych

Urządzenia przemysłowe TEWS Moisture View © charakteryzują się szerokim zakresem opcji wyświetlania pomiarów wilgotności. Do wyświetlenia wykresów zależności czasu od wilgotności/ gęstości/ temperatury można użyć zarówno urządzenia pomiarowego jak i podłączonego do niego komputera. Można również uruchomić program, aby w łatwy sposób skonfigurować analogowe i cyfrowe interfejsy. Nawet 3 urządzenia MW 42XX mogą być kontrolowane przez jeden terminal, a odczyty z czujników wyświetlane są również w postaci wykresów i tabel na jednym ekranie.



PODSTAWOWA CHARAKTERYSTYKA

- prosta obsługa dzięki jasnym i wyraźnym ikonom
- funkcje wykresów i statystyk do analizy i wyświetlania danych
- zarządzanie przez użytkownika, w tym funkcje logowania i plików logowania
- pamięć przechowująca osobiste ustawienia i profile użytkowników
- pomoc kontekstowa
- wielojęzyczne menu

PC i laptop

W przypadku gdy urządzenie pomiarowe nie posiada monitora do wyświetlania wartości operacyjnych z czujnika, należy zainstalować TEWS Moisture View © na komputerze osobistym PC, bądź laptopie z systemem operacyjnym LINUX lub Microsoft Windows. Komputer połączy się wtedy z urządzeniem pomiarowym poprzez Ethernet albo kabel łączący z komputerem.

Moisture View Lite ©

TMVL © służy do analizy danych, przechowywania danych i konfiguracji View Lite © przenośnych mierników wilgotności serii MW 11XX i laboratoryjnych urządzeń pomiarowych. Oprogramowanie kontroluje zredukowany zestaw funkcji i jest zawarte w pakiecie tych urządzeń.